

今週のおすすめ

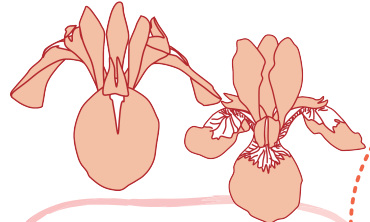
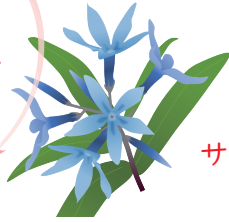
みごろの植物のごあんない

屋外展示園

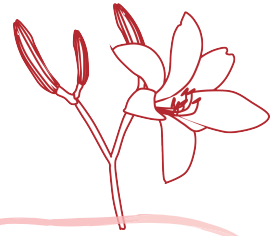
特におすすめを に解説しています



キョウチクトウ科の多年草で、河原などの湿った草地に生育します。かつては日本全国に分布する普通種でしたが、護岸工事等により生育地が減少しています。

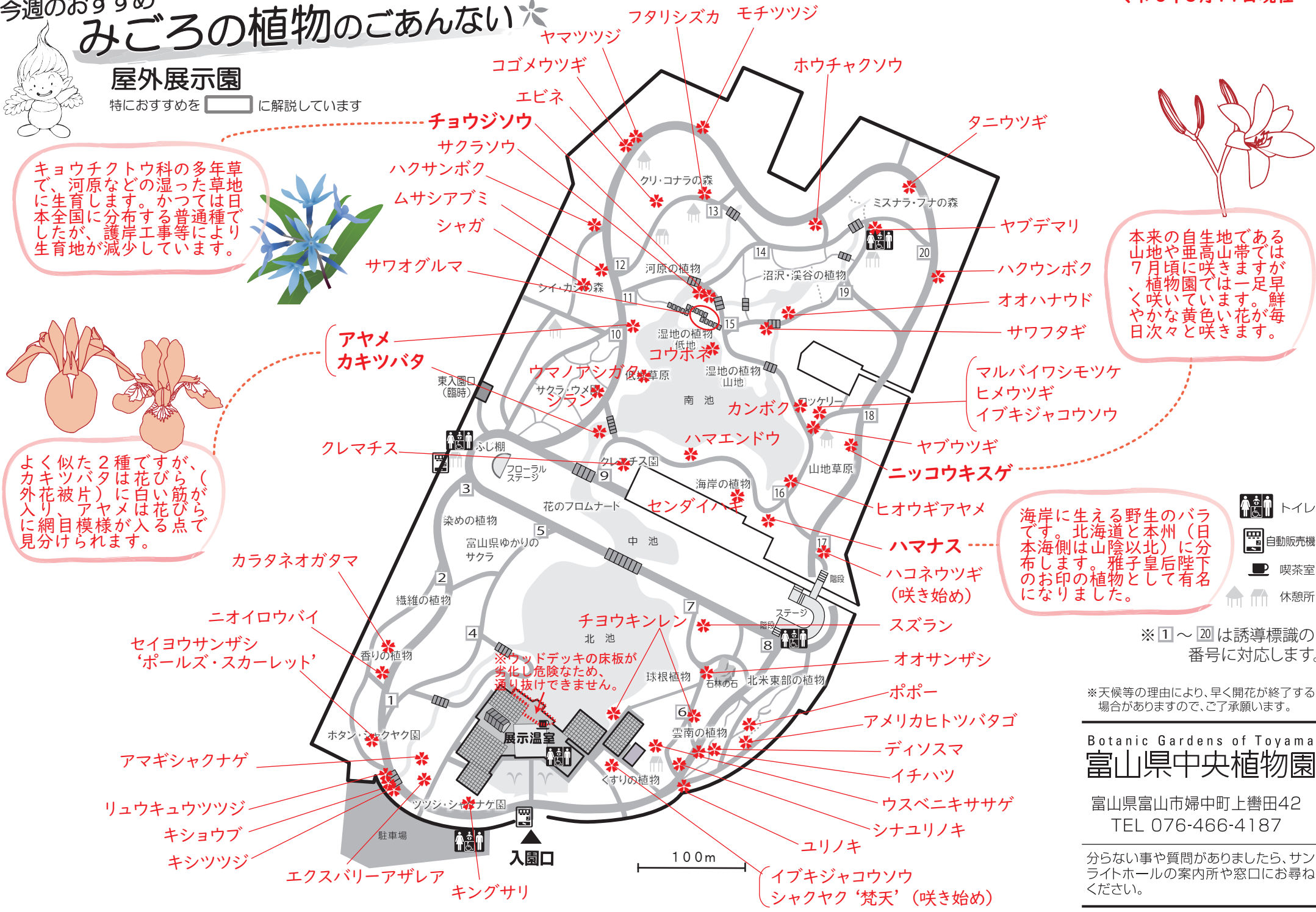


よく似た2種ですが、カキツバタは花びら（外花被片）に白い筋が入り、アヤメは花びらに網目模様が入る点で見分けられます。



本来の自生地である山地や亜高山帯では7月頃に咲きますが、植物園では一足早く咲いています。鮮やかな黄色い花が毎日次々と咲きます。

海岸に生える野生のバラです。北海道と本州（日本海側は山陰以北）に分布します。雅子皇后陛下のお印の植物として有名になりました。



- トイレ
- 自動販売機
- 喫茶室
- 休憩所

※1～20は誘導標識の番号に対応します。

※天候等の理由により、早く開花が終了する場合がありますので、ご了承願います。

Botanic Gardens of Toyama 富山県中央植物園

富山県富山市婦中町上轡田42
TEL 076-466-4187

分からない事や質問がありましたら、サンライトホールの案内所や窓口にお尋ねください。

100m

イブキジャコウソウ
シャクヤク '梵天' (咲き始め)