

# 今週のおすすめ みごろの植物のごあんない★

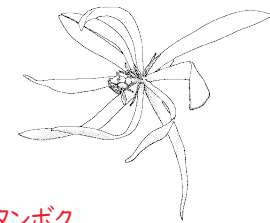
令和8年7月4日現在

## 展示温室

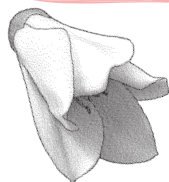


※この区間は、安全対策改修  
まで当面通行止めとなります。  
ご了承ください。

モクレン科の植物で、花はよい香りがします。  
中国南部の雲南省などでは首飾りにして  
身につけ、香水の代わりにします。



アジサイ科の多年草。四国山地の剣山が  
自生地として有名です。  
黄色い花弁は肉厚でなめらかな質感で  
上生菓子を思わせます。



キレンゲショウマ

高山・絶滅危惧植物

キキョウ

ツリガネシャジンの仲間

クダモノタマゴ (花・実)

ウチョウラン

パパイヤ (花・実)

アラビア

コーヒーノキ (実) サビゲヒョウタンボク

原種ユリの仲間

アセロラ (実)

アマメシヤ (花)

グロブバ  
・スコンブルクギ

ウツボカズラの仲間 (捕虫囊)

シクンシ

屋外へ

喫茶室

マカダミア (実)

ヤエサンユウカ

ギンコウボク

ビワモドキ (実)

シクンシ

屋外へ

喫茶室

マカダミア (実)

ヤエサンユウカ

ヒメバショウ

フクベノキ (実)

シクンシ

屋外へ

喫茶室

マカダミア (実)

ヤエサンユウカ

ピンポンモドキ

ヘリコニア・カリバエア

シクンシ

屋外へ

喫茶室

マカダミア (実)

ヤエサンユウカ

アザレアツバキ

マツリカ

シクンシ

屋外へ

喫茶室

マカダミア (実)

ヤエサンユウカ

ヒオウギ

マイソルヤハズカズラ

シクンシ

屋外へ

喫茶室

マカダミア (実)

ヤエサンユウカ

ジョウザンアジサイ

ヘリコニア・ビハイ 'カメハメバ'

シクンシ

屋外へ

喫茶室

マカダミア (実)

ヤエサンユウカ

アメダマノキ (実)

リカステ・アロマティカ

シクンシ

屋外へ

喫茶室

マカダミア (実)

ヤエサンユウカ

パイナップル (実)

カトレヤ

シクンシ

屋外へ

喫茶室

マカダミア (実)

ヤエサンユウカ

オオミトケイソウ (実)  
※階段の上です

ファレノプシス

シクンシ

屋外へ

喫茶室

マカダミア (実)

ヤエサンユウカ

アブラヤシ (花・実)

オンシジウム

シクンシ

屋外へ

喫茶室

マカダミア (実)

ヤエサンユウカ

アカバナナ (花・実)

オガサワラシコウラン バンダ

シクンシ

屋外へ

喫茶室

マカダミア (実)

ヤエサンユウカ

オオミトケイソウ (実)  
※階段の上です

フラグミペディウム・スクリミイ

シクンシ

屋外へ

喫茶室

マカダミア (実)

ヤエサンユウカ

アブラヤシ (花・実)

バルボフィルム・ファラエノプシス

シクンシ

屋外へ

喫茶室

マカダミア (実)

ヤエサンユウカ

アブラヤシ (花・実)

バルボフィルム・ファラエノプシス

シクンシ

屋外へ

喫茶室

マカダミア (実)

ヤエサンユウカ

アブラヤシ (花・実)

バルボフィルム・ファラエノプシス

シクンシ

屋外へ

喫茶室

マカダミア (実)

ヤエサンユウカ

アブラヤシ (花・実)

バルボフィルム・ファラエノプシス

シクンシ

屋外へ

喫茶室

マカダミア (実)

ヤエサンユウカ

アブラヤシ (花・実)

バルボフィルム・ファラエノプシス

シクンシ

屋外へ

喫茶室

マカダミア (実)

ヤエサンユウカ

アブラヤシ (花・実)

バルボフィルム・ファラエノプシス

シクンシ

屋外へ

喫茶室

マカダミア (実)

ヤエサンユウカ

アブラヤシ (花・実)

バルボフィルム・ファラエノプシス

シクンシ

屋外へ

喫茶室

マカダミア (実)

ヤエサンユウカ

アブラヤシ (花・実)

バルボフィルム・ファラエノプシス

シクンシ

屋外へ

喫茶室

マカダミア (実)

ヤエサンユウカ

アブラヤシ (花・実)

バルボフィルム・ファラエノプシス

シクンシ

屋外へ

喫茶室

マカダミア (実)

ヤエサンユウカ

アブラヤシ (花・実)

バルボフィルム・ファラエノプシス

シクンシ

屋外へ

喫茶室

マカダミア (実)

ヤエサンユウカ

アブラヤシ (花・実)

バルボフィルム・ファラエノプシス

シクンシ

屋外へ

喫茶室

マカダミア (実)

ヤエサンユウカ

アブラヤシ (花・実)

バルボフィルム・ファラエノプシス

シクンシ

屋外へ

喫茶室

マカダミア (実)

ヤエサンユウカ

アブラヤシ (花・実)

バルボフィルム・ファラエノプシス

シクンシ

屋外へ

喫茶室

マカダミア (実)

ヤエサンユウカ

アブラヤシ (花・実)

バルボフィルム・ファラエノプシス

シクンシ

屋外へ

喫茶室

マカダミア (実)

ヤエサンユウカ

アブラヤシ (花・実)

バルボフィルム・ファラエノプシス

シクンシ

屋外へ

喫茶室

マカダミア (実)

ヤエサンユウカ

アブラヤシ (花・実)

バルボフィルム・ファラエノプシス

シクンシ

屋外へ

喫茶室

マカダミア (実)

ヤエサンユウカ

アブラヤシ (花・実)

バルボフィルム・ファラエノプシス

シクンシ

屋外へ

喫茶室

マカダミア (実)

ヤエサンユウカ

アブラヤシ (花・実)

バルボフィルム・ファラエノプシス

シクンシ

屋外へ

喫茶室

マカダミア (実)

ヤエサンユウカ

アブラヤシ (花・実)

バルボフィルム・ファラエノプシス

シクンシ

屋外へ

喫茶室

マカダミア (実)

ヤエサンユウカ

アブラヤシ (花・実)

バルボフィルム・ファラエノプシス

シクンシ

屋外へ

喫茶室

マカダミア (実)

ヤエサンユウカ

アブラヤシ (花・実)

バルボフィルム・ファラエノプシス

シクンシ

屋外へ

喫茶室

マカダミア (実)

ヤエサンユウカ

アブラヤシ (花・実)

バルボフィルム・ファラエノプシス

シクンシ

屋外へ

喫茶室

マカダミア (実)

ヤエサンユウカ

アブラヤシ (花・実)

バルボフィルム・ファラエノプシス

シクンシ

屋外へ

喫茶室

マカダミア (実)

ヤエサンユウカ

アブラヤシ (花・実)

バルボフィルム・ファラエノプシス

シクンシ

屋外へ

喫茶室

マカダミア (実)

ヤエサンユウカ

アブラヤシ (花・実)

バルボフィルム・ファラエノプシス

シクンシ

屋外へ

喫茶室

マカダミア (実)